

save

MLAKの展開

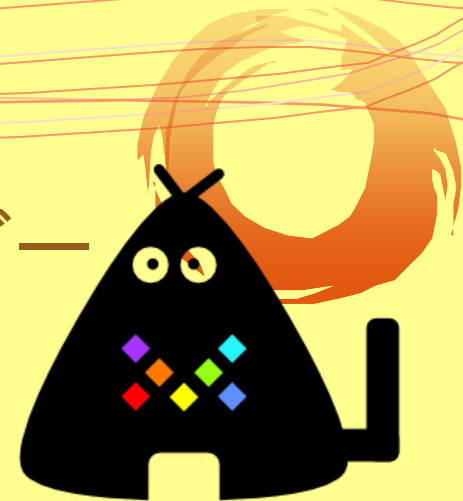
緊急討議「東日本大震災 被災支援とMLAK
—いまわたしたちにできることは—

日時：2011年4月23日

会場：学習院大学

By 岡本真 (@arg)

saveMLAKプロジェクトリーダー



saveMLAK

はじまりの一言#1 (3/11)



The image shows a screenshot of a Twitter post. At the top left is the Twitter logo. To its right is a search bar with the text "検索" and a magnifying glass icon. Further right are navigation links: "ホーム", "プロフィール", "メッセージ", and "おすすめユーザー". The main content of the tweet is from user "@arg" (makoto okamoto), who has a profile picture of a man. The tweet text reads: "#jishinlib ライブラリーサービスはいまなにができるか考えようぜ。". Below the text are interaction options: "3月11日 Twitter for iPhoneから", "☆ お気に入り", "↩ 返信", and "🗑 削除". At the bottom of the tweet, it says "hanemimiと他3人がリツイート" and shows three small profile picture icons.

<http://twitter.com/#!/arg/status/46159899150925824>



saveMLAK

はじまりの一言#2 (3/12)



The image shows a screenshot of a Twitter post. The header includes the Twitter logo, a search bar, and navigation links for Home, Profile, Messages, and Recommended Users. The post is from user @arg (makoto okamoto) and contains text in Japanese and English, a URL, and a hashtag. Below the text are interaction icons and a list of users who retweeted.

twitter  検索  ホーム プロフィール メッセージ おすすめユーザー

 @arg
makoto okamoto

既にもあるかもですが、savelibrary @ ウィキ
- 東日本大地震による図書館の被災情報・救
援情報 <http://www45.atwiki.jp/savelibrary/> をつくりました。ご協力ぜひ。
RT歓迎、また図書館系MLへの投稿も歓迎
です。 #jishinlib

Mar12日 webから ☆お気に入り ↶返信 🗑️削除

blueregretと他31人がリツイート



<http://twitter.com/#!/arg/status/46406447118041088>



saveMLAK

savelibraryの展開 (3/12~)

savelibrary @ ウィキ - 東日本大地震による図書館の被災情報・救援情報

メニュー



- トップページ
- 被災・救援情報
 - 北海道
 - 青森県
 - 岩手県
 - 宮城県
 - 山形県
 - 秋田県
 - 福島県
 - 茨城県
 - 栃木県
 - 群馬県
 - 千葉県
 - 埼玉県
 - 東京都
 - 神奈川県
 - 新潟県
 - 長野県
 - 山梨県
 - 静岡県
 - 国立国会図書館(含む支部図書館)
 - その他
- 被災地に向けた情報
 - 被災地で使える情報
 - 被災地の子どもたちに届け!

トップページ

「SaveMLA」への移行のお知らせ(2011年3月31日)

savelibraryは2011年4月1日をもって、図書館・文書館・博物館の災害救援情報を提供するサイト「SaveMLA」に移動します。4月1日0時時点でのこのサイトの内容をSaveMLAに移動し、それ以後の情報提供はSaveMLAで受け付けます。また、4月1日以降はこのサイトの編集はできなくなります(閲覧は可能です)。みなさまのご理解とご協力をよろしくお願いいたします。



- Googleグループ - 参加受付中!
- Twitter - フォロー歓迎!

English page-Info on Earthquake in Japan 東北地方太平洋沖大地震情報

はじめに

2011年3月11日(金)に発生した東日本大地震では、多数の死者が出ており、行方不明者の安否が気遣われます。まずは行方不明者の救出が優先ですが、同時に被災者の生活再建のためには図書館のような行政サービスを立て直し、市民の助けとなることが望まれます。

とはいえ、今回数多くの図書館もまた被災しており、図書館そのものの復旧にも多大な資金と労力が必要とされる見込みです。

そこでまず、最低限の情報として、どこかの図書館がどのような被害を受けているのかという被災情報、そしてどのような支援を必要としているのかを把握したいと思います。このページはどなたでも編集可能です。情報をお持ちの方は、情報を登録・閲覧する自治体を以下から選んで、ページの最初にある「編集」をクリックしてください。

電話等による現地への直接の確認は避けましょう。公式サイト等に公開されている情報を中心に集めましょう。

その他、Twitterへの書き込み、MLへの書き込み、個人的に被災地から連絡を受けたものについては、その旨を明記し記載して、情報共有にご協力をお願いします。

<http://www45.atwiki.jp/savelibrary/>



saveMLAK

緩やかなコミュニティ (Twitter)

twitter 検索 ホーム プロフィール メッセージ おすすめユーザー arg

What's happening?

タイムライン @関連 リツイート 保存した検索 リスト

#savemlakの検索結果 保存した検索から削除

yukikumo Yukino Watanabe
ありがとうございます! 使っていただけたら嬉しいです! RT @museumya 明日の発表PPTを作る。そういえば、saveMLAKのロゴ使ったのだけがまずいかな? かわいいので、壁紙タイプを使わせていただいたのですが。@yukikumoさん いいですか? #saveMLAK
4分前

sawabekin 沢辺均
日図協支援隊。気仙沼清涼院で朝ごはん。矢崎キャンピングカー #jishinlib #saveMLAK twitpic.com/4o8ejg
1時間前

museumya ミュージアム屋@山村真紀
明日の発表PPTを作る。そういえば、saveMLAKのロゴ使ったのだけがまずいかな? かわいいので、壁紙タイプを使わせていただいたのですが。@yukikumoさん いいですか? #saveMLAK
7時間前

yegusa Yuka Egusa
第1回saveMALKうさぎウィキ祭り/参加表明リスト <http://bit.ly/fXyXsu> 続々と増えていい感じ。なんか、東京会場豪華だなあ。 #saveMLAK
7時間前

あなたのツイート 28,864
53分前: うむ、悪天候。

フォローしている 4,520
フォローされている 4,109

お気に入り 336
min2fly [図書館]エレクトリック [本] / ザ・ほん17-1 図書館もウェブ サイトも「編集」じゃないか | ポット出版 <http://htn...>

リスト 480
最近登録されたリスト: saveMLAK, professional, library-2, さくらWorks, 内>, tasukeajapan

トレンド
世界中: 変更
#JackDanielsHoney Promoted
#amsotiredof
#keepitfresh

おすすめユーザー
あなたへのおすすめ:
GoldMoney Gold Money Promoted
hekokimo へこぎもと@社労士

<http://twitter.com/#!/search?q=%23saveMLAK>

saveMLAK

savemuseumの展開 (3/12~)

savemuseum @ ウィキ-東日本大地震によるミュージアムの被災情報・救援情報

メニュー

- トップページ
- はじめに
- 更新情報
- M地震情報リンク
- 作業協力
- 情報掲載館一覧
 - 北海道
 - 青森県
 - 岩手県
 - 宮城県
 - 秋田県
 - 山形県
 - 福島県
 - 茨城県
 - 栃木県
 - 群馬県
 - 千葉県
 - 埼玉県
 - 東京都
 - 神奈川県
 - 新潟県
 - 長野県
 - 静岡県
 - 福井県
- プラグイン紹介
- まとめサイト作成支援ツール
- メニュー

リンク

- @wiki
- @wikiご利用ガイド

他のサービス

- 無料ホームページ作成

トップページ

SAVE THE MUSEUM からsaveMLAK への移行のお知らせ(2011年4月12日)

SAVE THE MUSEUM は2011年4月12日をもって、saveMLAK 博物館・美術館、図書館、文書館、公民館の被災・救援情報サイトへ移行しました。なお、情報は今後も引き続きsaveMLAKにて収集・更新して参ります。saveMLAKはどなたでも編集可能です。詳しくはsaveMLAK、およびGoogleグループやTwitterのハッシュタグ #saveMLAK, Twitterをごらんください。みなさまのご理解とご協力をお願いいたします。2011/4/12 18:00



SAVE THE
MUSEUM

東日本大地震によるミュージアムの被災情報・救援情報

被災・救援ミュージアム情報

北海道(13) | 青森県(5) | 岩手県(8) | 宮城県(8) | 秋田県(1) | 山形県(2) | 福島県(6) | 茨城県(7) | 栃木県(5) | 群馬県(1) | 千葉県(18) | 埼玉県(1) | 東京都(21) | 神奈川県(2) | 新潟県(4) | 長野県(0) | 静岡県(1) | 福井県(1) | その他(0)

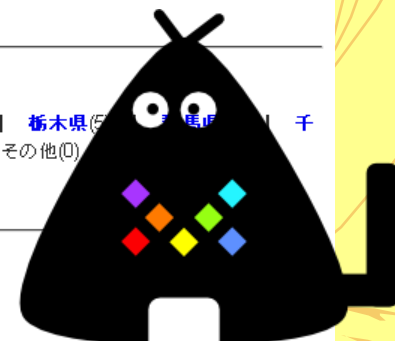
合計110館掲載中

artscape 展覧会・美術館への震災影響情報

http://artscape.jp/info/1231543_2951.html

美術館の閉館状況や展覧会の開催状況についてまとめられています(随時更新)。なお、お出かけの際は各館公式サイトにて最新情報をご確認ください。(20110328)

<http://www45.atwiki.jp/savemuseum/>



saveMLAK

savearchivesの展開 (3/13~)

savearchives @ ウィキ-東日本大地震によるアーカイブズ関連施設の被災情報・救援情報

メニュー

- トップページ
 - 北海道
 - 青森県
 - 岩手県
 - 宮城県
 - 秋田県
 - 山形県
 - 福島県
 - 茨城県
 - 栃木県
 - 群馬県
 - 埼玉県
 - 千葉県
 - 東京都
 - 神奈川県
 - 新潟県
 - 長野県
 - その他
- アーカイブズの復旧および業務の救援に関するリソースリスト
- 各種のお願い等
- 次の作業に向けたメモ

関連サイト

- 東日本大地震による図書館の被災情報・救援情報
- 東日本大地震によるミュージアムの被災情報・救援情報
- プラグイン紹介
- まとのサイト作成支援ツール
- メニュー
- メニュー2

トップページ

はじめに

2011年3月11日(金)14時46分に発生したM9.0の東北地方太平洋沖地震で、お亡くなりになった方のご冥福を謹んでお祈り申し上げます。また、引き続き行方不明者も多く、一人でも多くの人が見つかるよう、心よりお祈り申し上げます。まずは、人命を優先し被災地の皆様方の健康が維持されることが第一です。

その次のステップで、これらの地域の記録・記憶を残すためのアーカイブズ・史料館などの復旧を行うことが必要となります。また、それらのアーカイブズを核として各地の記録・史料を救済する必要も生じてきます。それらの情報を共有するために、本サイトを立ち上げました。みなさまの生活が可能な限り早くもとに戻ることが心よりお祈り申し上げますとともに、少しでも地域の記録・記憶が未来につながっていくようサポートをしていきたいと思っております。

本ページは、3月31日以降、savelibrary@ウィキ、savemuseum@ウィキと情報を統合したかたちでsaveMLAIに随時移行いたします。本ページの内容も、saveMLAIに移行してまいります。今後の情報は統合後のサイトをご覧ください。また、4月1日以降の情報提供はsaveMLAIにてお願いいたします。また、saveMLAIの情報入力につきましても、本Wikiを作成いたしました人間が引き続きサポートを行っていきます。不明点がありましたら、後藤(twitter @mak_goto、もしくは左のメニュー下部の「お問い合わせ」)までご連絡いただくか、twitterのハッシュタグ#savearchives #savemlaaをつけてご発言いただければサポートいたします。

- saveMLAIのサイト
 - <http://savemla.jp/wiki/SaveMLAI>

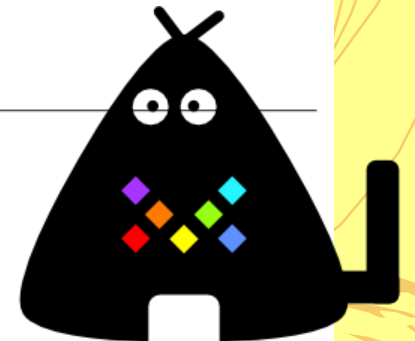
今後とも、みなさまのご協力をいただければ幸いです。

他の情報源

総合

- SAVE JAPAN! 【東北地方太平洋沖地震】の都道府県別、災害救援情報まとめサイト。
 - <http://savebunkazai.tumblr.com/>
- 文部科学省 東北地方太平洋沖地震関連情報
 - http://www.mext.go.jp/a_menu/saigaijohou/index.htm

<http://www47.atwiki.jp/savearchives/>



saveMLAK

参考：savekominkanの展開 (3/16~)

savekominkan @ ウィキ

メニュー

- トップページ

被災情報

- 北海道(被災)
- 青森県(被災)
- 岩手県(被災)
- 宮城県(被災)
- 秋田県(被災)
- 山形県(被災)
- 福島県(被災)
- 茨城県(被災)
- 栃木県(被災)
- 群馬県(被災)
- 埼玉県(被災)
- 千葉県(被災)
- 東京都(被災)
- 神奈川県(被災)
- 新潟県(被災)
- 富山県(被災)
- 石川県(被災)
- 福井県(被災)
- 山梨県(被災)
- 長野県(被災)
- 岐阜県(被災)
- 静岡県(被災)
- 愛知県(被災)
- 三重県(被災)
- 滋賀県(被災)
- 京都府(被災)
- 大阪府(被災)
- 兵庫県(被災)
- 奈良県(被災)
- 和歌山県(被災)
- 鳥取県(被災)
- 島根県(被災)
- 岡山県(被災)
- 広島県(被災)
- 山口県(被災)
- 徳島県(被災)
- 香川県(被災)
- 愛媛県(被災)
- 高知県(被災)
- 福岡県(被災)

トップページ

～はじめに～(作成中)

平成23年3月11日(金)に発生した「東北地方太平洋沖地震」及びその後発生した「長野県北部」「静岡県東部」の地震などに起因する震災により被害を受けられた多くの皆様に衷心よりお見舞い申し上げます。

発生以来多くの命が救出されている反面、多くの命も失われています。そのなかで公民館においては避難所として不眠不休で活動している多くの関係者がいます。そこで公民館海援隊の活動として社会教育施設の図書館、博物館の動きに呼応して「savekominkan@ウィキ」を立ち上げました。これまでにまとめられている公民館のさまざまな情報(被害、避難所、必要な支援)をここで共有できればと思います。

このページはみなさんで編集できます。情報をお持ちの方は、各ページにて情報を入力ください。

@wikiへようこそ

- ウィキはみんなで気軽にホームページ編集できるツールです。
- このページは自由に編集することができます。
- メールで送られてきたパスワードを用いてログインすることで、各種変更(サイト名、トップページ、メンバー管理、サイドページ、デザイン、ページ管理、等)を行うことができます。

まずはこちらをご覧ください。

- @wikiの基本操作
- 用途別のオススメ機能紹介
- @wikiの設定管理

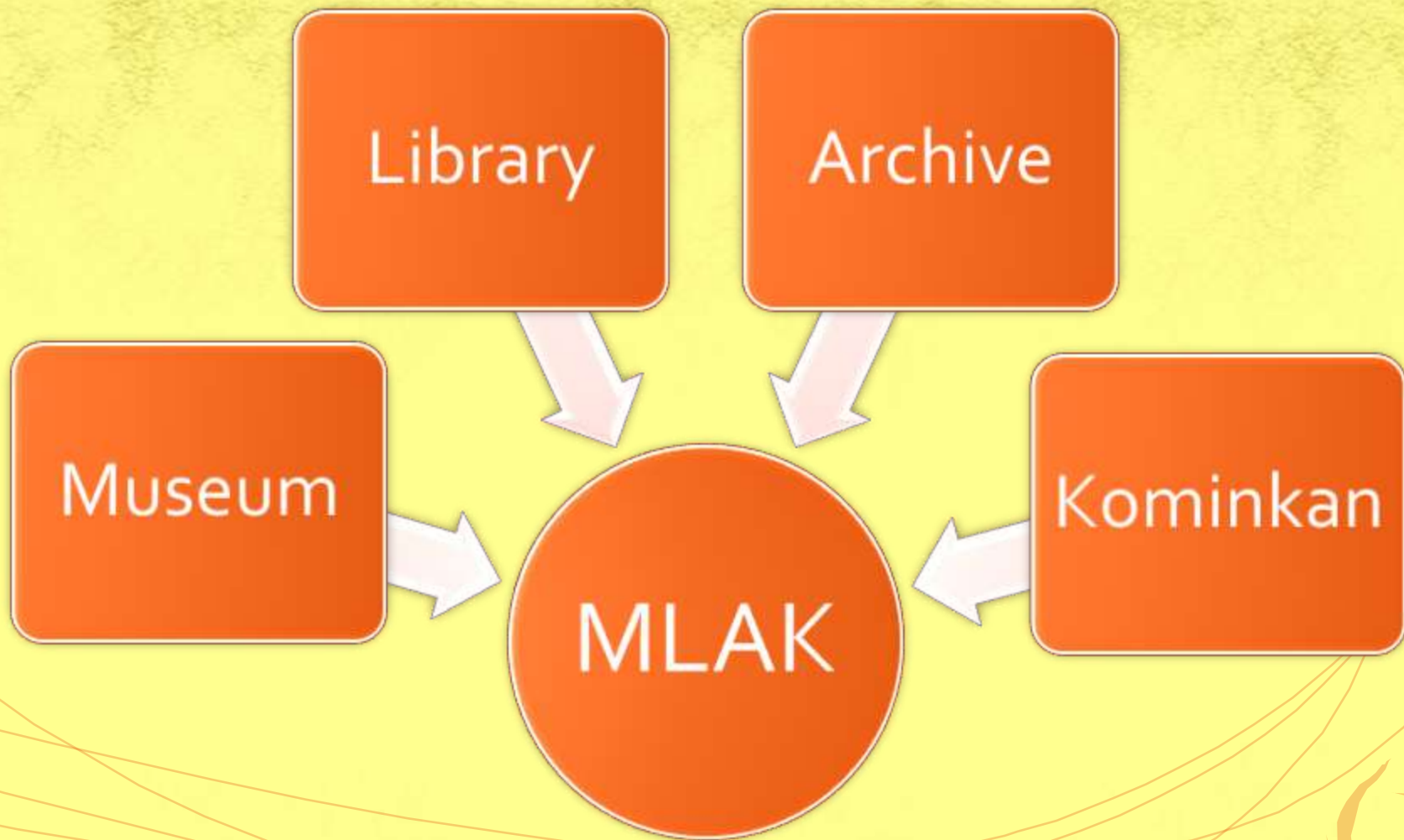
分からないことは？

<http://www45.atwiki.jp/kominkan/>



saveMLAK

MLAKへの一体化



saveMLAKの展開 (4/11~)



メインページ
コミュニティ・ポータル
最近の出来事
最近の更新
井戸端
ヘルプ

▼ ツールボックス
リンク元
関連ページの更新状況
特別ページ
印刷用バージョン
この版への固定リンク
プロパティを閲覧

▼ コミュニケーション
メーリングリスト
Twitterアカウント
#saveMLAK
Flickr (写真集)

ページ 議論

閲覧 ソースを表示 履歴表示

- [プレスリリース] saveMLAK活動開始のお知らせ (2011年4月11日) [🔗](#)
- [イベント] 緊急討議「東日本大震災 被災支援とMLAK - いまわたしたちができることは」[🔗](#)(4月23日 於: 学習院大学) - 【重要なお知らせ】事前登録を実施中であり)
- [イベント] 第1回saveMLAKうまきウィキ祭り [🔗](#) (4月24日 10:00-24:00 於: 全国各地)

saveMLAK

博物館・美術館、図書館、文書館、公民館(MLAK)の被災・救援情報サイト

2011年3月11日(金)に発生した東日本大地震では、多数の死者が出ており、行方不明者の安否が気遣われます。まずは行方不明者の救出が優先ですが、同時に図書館・博物館のような行政サービスを立て直し、市民の助けとなることが望まれます。

とはいえ、今回数多くの博物館・美術館、図書館、文書館、公民館もまた被災しており、復旧にも多大な資金と労力が必要とされる見込みです。

saveMLAKでは、被災した施設や人々が、どのような被害を受けているのかという被災情報、どのような支援を必要としているのかという救援情報を集め、集約して博物館・美術館、図書館、文書館、公民館といった施設やそこに関係している人々ができること、必要と思われることを提供していきたいと思います。

各施設の被災状況、救援情報などは、施設ごとにページが作られています。上にある検索窓や、下記の都道府県別カテゴリから辿って探してみてください。

掲載されている情報は、常に最新のもの、最善のものとは限りません。このサイトのなかのページは、どなたでも編集可能です。被災された地域のみならず、被災者を提供してください。特に、施設の関係者のみならず、情報を収集し、発信するようお願いいたします。MLAKについての専門的な知識や実務経験がなくても、被災地が詳しくは[saveMLAK:参加・編集の基本](#)を参照ください。

運営やサイト編集の話し合いについてはGoogleグループ [🔗](#)やTwitterのハッシュタグ [#saveMLAK](#) [🔗](#)を、サイト運営の情報はTwitter [🔗](#)をごらんください。

また、被災地への直接・間接の支援にあたる博物館・美術館、図書館、文書館、公民館(MLAK)の運営に関する専門技能を持つボランティアの登録を

被災地域にある施設の状況	これまでに被災報告のあった施設
<p>(お願い) 被災地域にある施設の状況についてご報告ください。</p> <p>(館種別一覧)</p> <ul style="list-style-type: none">• 博物館・美術館• 図書館• 文書館• 公民館	

<http://savemlak.jp/>

saveMLAK



saveMLAKの経験から#1

- 意味を考える

1. 自発性と技術力

- 津野海太郎さんの発言から

2. 情報支援

3. プロボノ (pro bono publico)



saveMLAK

参考：津野さんの発言

- 博物館や美術館はさておき、危機に瀕した図書館の救援なんて、従来のこの国では、たぶんだれも思いつかないですよ。そんな反射神経は私たちの世代の日本人にはない。
- 私がじぶんの無力を「痛感させられた」というのはその点です。政治イデオロギーや最新の舶来思想や宗教宗派のカセにとらわれず、かといって個人生活や小さな社交圏にとじこもるというのでもなく、これだけの大きな活動（以前であれば国会図書館や図書館協会に一方的にゆだねてしまっていたにちがいないような）を即座に、なおかつ自発的に組織してしまおう。そして、その活動をささえるためのWikiに代表される新しいネットワーク技術をつかいこなす能力を軽々と身につけている。だから自発性と技術力ですね。その二点にかんするかぎり、われわれ先行世代は完全に追い抜かれてしまったなあ。

「揺れる東京でダントンのグーグル批判を読む」
(マガジン航、2011-04-18)



saveMLAK

saveMLAKの経験から#2

- 課題を考える

1. 組織と個人と

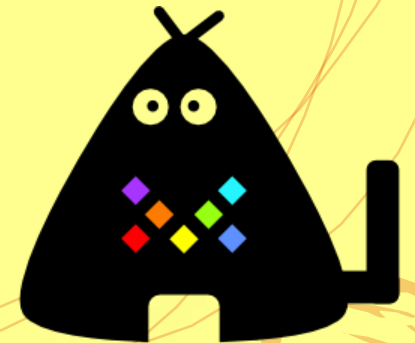
- 個人ベース、ボランティアベースの活動への理解

2. 組織との協働

- 情報と行為の共有

3. 経験の知識化

- 次なる災害に備えて



saveMLAK

saveMLAKの経験から#3

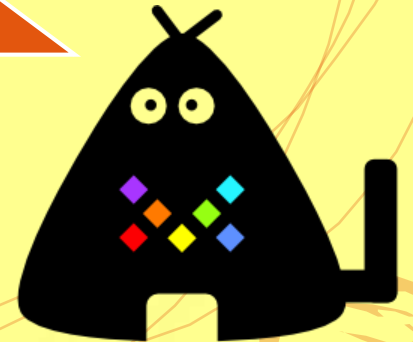


自発性

Open / Self

ガバメント

協働性



saveMLAK

第1回saveMALK

うきうきウィキ祭り

● 日時：2011年4月24日（日）

● 会場：



世界中のどこでも！
東京、横浜、大阪に
会場も設置

saveMLAKウィキをみんなで編集してみよう。なんでもいいんです。1人が1箇所編集するだけでも、100人あつまれば、100箇所変更することになります。それって大きなことです。

<http://bit.ly/fmH3oA>



saveMLAK

参考：専門技能ボランティア (プロボノ) 登録



saveMLAK - 博物館・美術館、図書館、文書館、公民館 (MLAK) の被災・救援情報サイト 専門技能ボランティア(プロボノ)登録フォーム

saveMLAK - 博物館・美術館、図書館、文書館、公民館 (MLAK) の被災・救援情報サイト <<http://savemlak.jp/>> では、被災地への直接・間接の支援にあたる博物館・美術館、図書館、文書館、公民館 (MLAK) の運営に関する専門技能を持つボランティアの登録を受け付けています。趣旨にご賛同いただける方は、以下のフォームに則って、ご登録ください。なお、ご登録にあたっては、以下の注意事項をお読みください。ご登録内容の送信を持って、以下の注意事項にご同意いただいたものとします。

< 注意事項 >

1. ご登録いただいた内容は、saveMLAKの運営メンバーの担当者間で閲覧されます。ご登録内容を対外的に公開することはありませんが、必要な範囲(例: 被災地への連絡)で外部の関係者に限定的に開示することがあります。
2. 極力、最適なマッチングを図りますが、ご登録いただいた方すべてに、何らかのボランティアをあっせんするものではありません。
3. 最大限の経済的な支援には務めますが、ボランティアの実施にあたって、報酬や必要経費(交通費を含む)を保障するものではありません。



saveMLAK

参考：Photo archives

flickr® from YAHOO!

Signed in as [arg.editor](#) (1 new) [Help](#) [Sign Out](#)

[Home](#) [You](#) [Organize & Create](#) [Contacts](#) [Groups](#) [Explore](#) [Upload](#) [Search](#)

saveMLAK 施設の被災状況 [Discussion](#) [8 Members](#) [Map](#) [Invite Friends](#) [More](#)

Group Pool 114 items | [Add photos](#)

by 日本図書館協会

by 日本図書館協会

by 日本図書館協会

by 日本図書館協会

by 日本図書館協会

by 日本図書館協会

by 日本図書館協会

by 日本図書館協会

by 日本図書館協会

by 日本図書館協会

by 日本図書館協会

by 日本図書館協会

[SEARCH](#) [More photos](#)

[Discussion](#) 0 posts | [Post a new topic](#)

No topics have been posted yet.

[About saveMLAK 施設の被災状況](#)

2011.03.11に発生した東日本大震災によって、被害を受けた博物館・図書館・公文書館・公民館等の学習施設の被災状況を把握する記録アーカイブとしてこのグループを作りました。

※ 登録には参加申請が必要です。

supported by saveMLAK ([savemlak.jp/](#))

Additional Information

- This is a **public** group.
- Accepted media types:
 - Photos
 - Video
- Accepted content types:
 - Photos / Videos



saveMLAK

【再掲】 第1回saveMLAK

うきうきウィキ祭り

● 日時 : 2011年4月24日 (日)

● 会場 :



世界中のどこでも！
東京、横浜、大阪に
会場も設置

saveMLAKウィキをみんなで編集してみよう。なんでもいいんです。1人が1箇所編集するだけでも、100人あつまれば、100箇所変更することになります。それって大きなことです。

<http://bit.ly/fmH3oA>



saveMLAK