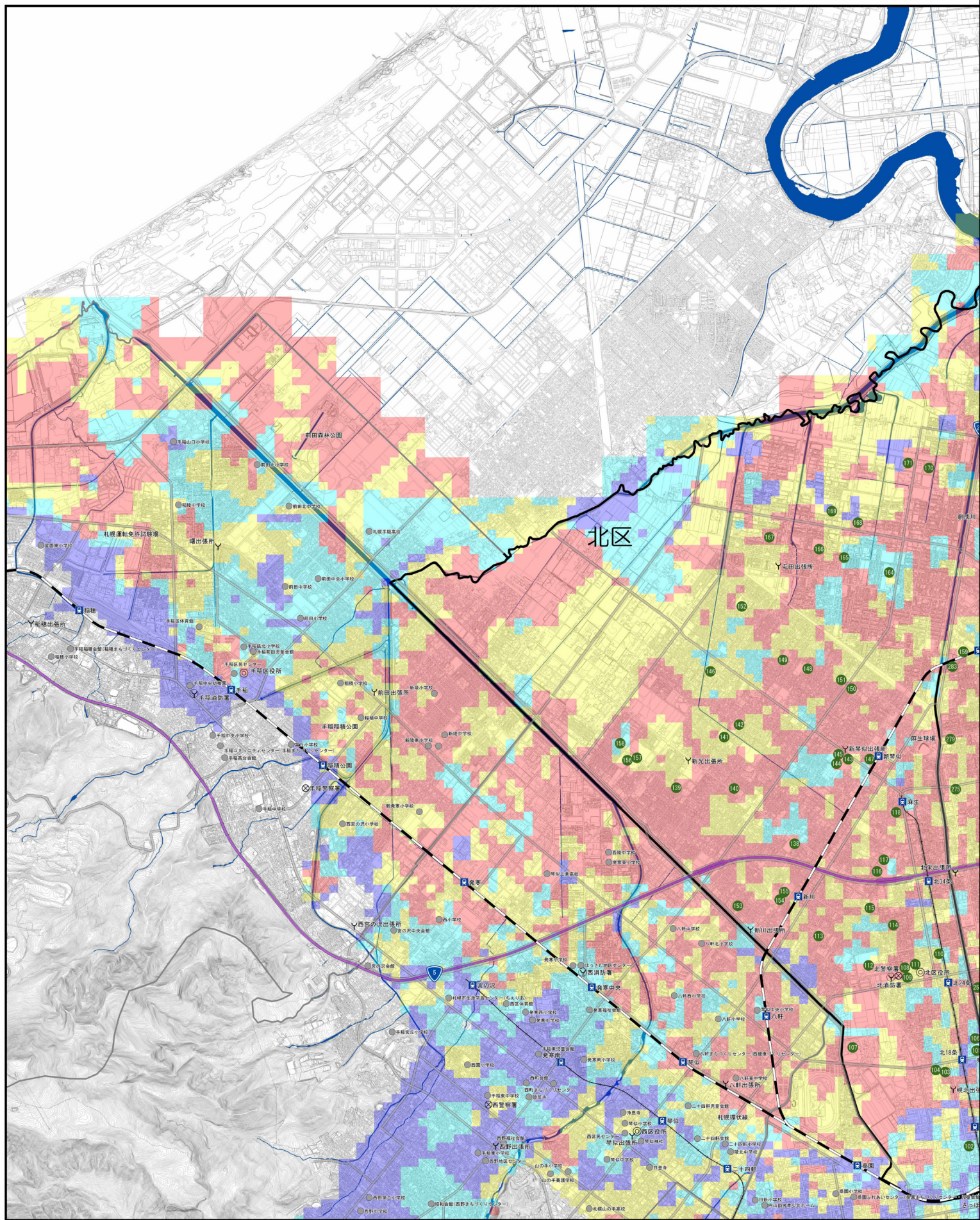


液状化危険度図

- 液状化発生の可能性が高い
- 液状化発生の可能性がある
- 液状化発生の可能性が低い
- 液状化発生の可能性が極めて低い



※地震マップは、小樽市の承認を得て、現況図を複製したものである。(承認番号)平21庁建計第88号 ※地震マップは、石狩市の承認を得て、現況図を複製したものである。(承認番号)平21石開整第380号
 ※地震マップは、当別町長の承認を得て同町発行の2,500分の1都市計画図を使用したものである。(承認番号)平21当都第16-2号 ※地震マップは、江別市の承認を得て、現況図を複製したものである。(承認番号)